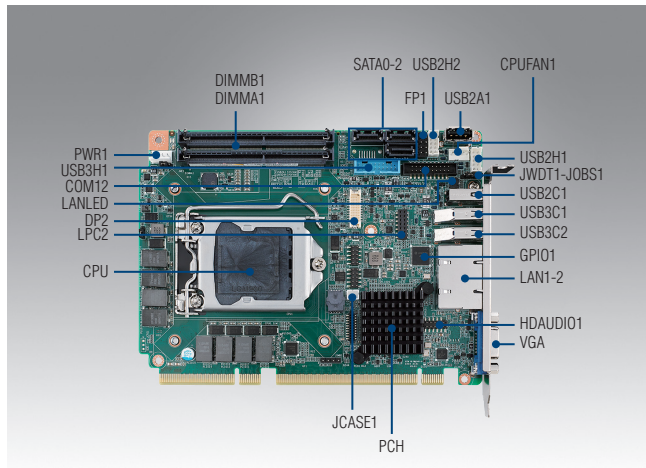


# PCE-3032

**LGA1200 10th Gen Intel® Core™ i9/i7/i5/  
i3 Half-size SHB with PCIe 3.0/  
Dual Independent Display/Dual GbE LAN/  
SATA III/m-SATA/ USB 3.2**



CE FCC

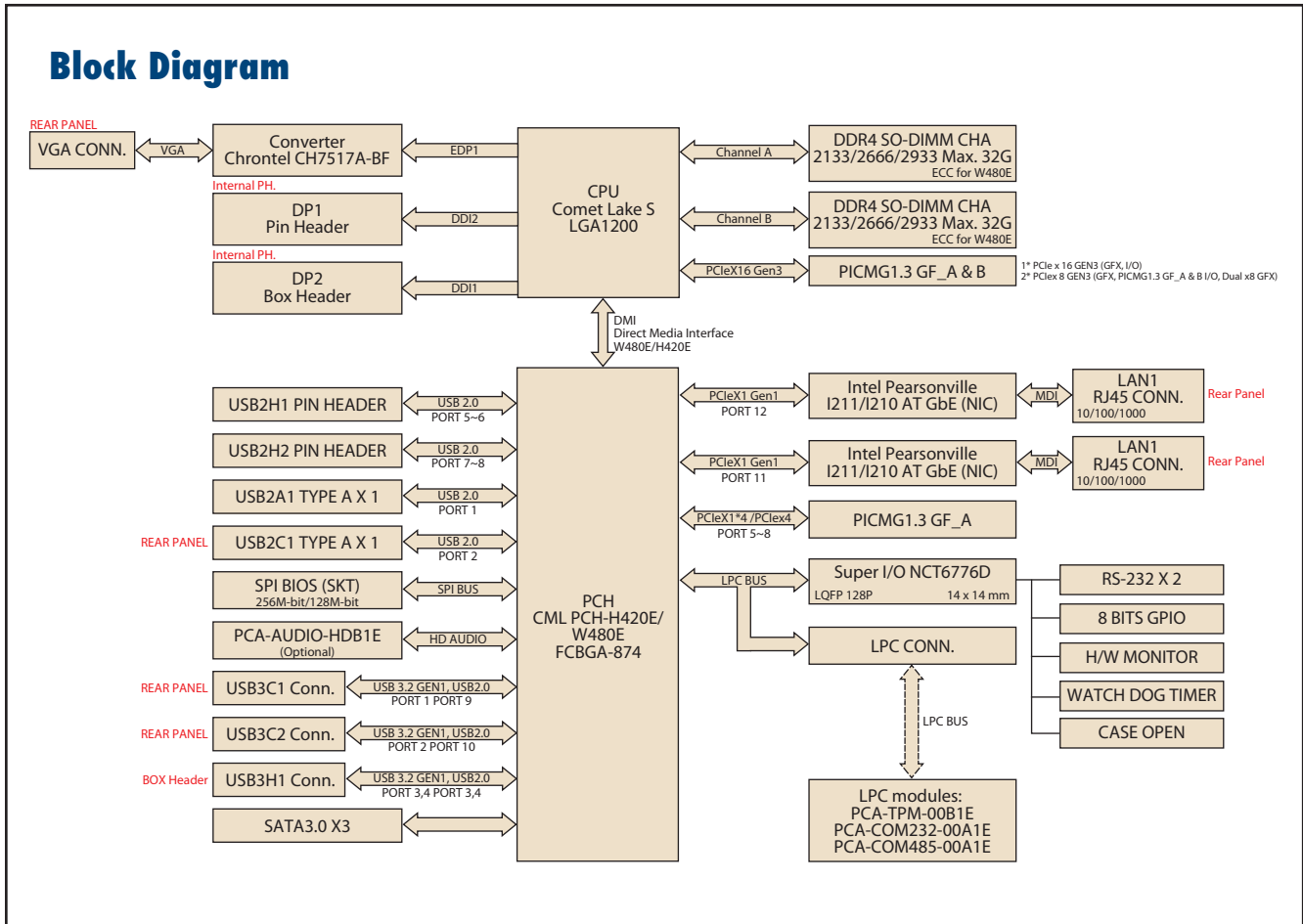
## Features

- Complies with PICMG 1.3
- Supports Intel® Core™ i9/i7/i5/i3/Celeron®/Pentium® processor with H420E chipset
- Dual Channel (Non-ECC) DDR4 2666/2933 up to 64 GB
- Supports USB 3.2, SATA III, PCIe 3.0
- Supports CRT and DVI-D/DP (optional) display
- Supports Advantech TPM module (optional)
- Supports WISE-DeviceOn and embedded software APIs

## Specifications

Processor System	CPU	I9-10900E	I9-10900TE	I7-10700E	I7-10700TE	I5-10500E	I5-10500E	I5-10500TE	I3-10100E	I3-10100TE	G6400E	G5900E	G5900TE				
	Speed	2.80GHz	1.80GHz	2.00GHz	2.90GHz	3.10GHz	3.10GHz	2.30GHz	3.6GHz	2.30GHz	3.80GHz	3.20GHz	3.00GHz				
	L3 Cache	20MB	20MB	16MB	16MB	12MB	12MB	12MB	6MB	6MB	4MB	2MB	2MB				
	Cores	10	10	8	8	6	6	6	4	4	2	2	2				
	TDP	65W	35W	35W	65W	65W	65W	35W	65W	35W	58W	58W	35W				
	SKU/Chipset	H420E															
	BIOS	AMI 128Mbit SPI Flash															
Bus	PCI-Express	One x16 (Gen 3) plus four x1 (Gen 3) to backplane															
Memory	Technology	Dual channel (Non-ECC) DDR4 2666/2933 up to 64GB															
	Max. Cap.	64 GB (32 GB per DIMM)															
	Socket	DDR4 260-pin SO-DIMM x2															
Graphics	Controller	Chipset integrated Intel HD Graphics															
	VRAM	Shared system memory is subject to OS															
	VGA	Supports resolution up to 2048 x 1152 pixel at 60Hz															
	Display Port	Supports resolution up to 4096 x 2160 pixel at 60Hz															
	Dual Independent Display	VGA+ DVI-D/DP (Optional)															
Ethernet	Interface	10/100/1000 Mbps															
	Controller	LAN 1: Intel i211AT LAN 2: Intel I211AT															
	Connector with LED	RJ-45 x 2															
Rear I/O	USB 3.2	2															
	USB 2.0	1															
	Ethernet	2															
	VGA	1															
Internal Connector	USB	5 USB 2.0 (Pin-header *4 + USB Type A *1); 2 USB 3.2 (Pin header)															
	SATA	SATA III x3 (600MB/sec)															
	mini-PCIe	0															
	DVI-D	1															
	DP	1															
	COM	2 (RS-232)															
Watchdog Timer	Output	System reset															
	Interval	Programmable 1-255 sec															
Miscellaneous	Audio	Intel High Definition audio interface (required an audio extension module P/N: PCA-AUDIO-HDB1E)															
Power Requirement	Test Environment	CPU: Intel® Core™ i7-10700E CPU @2.90GHZ, DRAM: 4GB SO-DDR4-2666*2															
	Voltage	+V12				+V5_SB				+V3.3				+V5			
	Current	4.36A				0.17A				1.8A				2.13A			
Environment	Temperature/Humidity	Operating 0 ~ 60 °C (32~140 °F); Depends on CPU frequency and cooler solution								Non-operating -40 ~ 85 °C and 60 °C @ 95% RH							
		Operating humidity: 40 °C @ 85% RH Non-Condensing								Non-Condensing							
Physical	Dimensions (L x H)	172.64 mm x 126.39 mm															

## Block Diagram



## Ordering Information

Part Number	PCH	Memory	Backplane	LAN	VGA	DVI-D	DP	COM	SATA III	mini-PCIe	USB 2.0	USB 3.2	S/W RAID	AMT
PCE-3032G2-00A1	H420E	Non-ECC	PCE-3BXX	2	1	1*	1**	2 RS-232 4 RS-422/485 or 4 RS-232 (optional)***	3	0	6	4	No	No

\* DVI-D cable (1700021831-01) is optional.

\*\* PCE-SA01-00A1E is required. PCE-SA01-00A1E is compatible with IPC-3026/IPC-6806S/ACP-4D00/ACP-4020, but not compatible with IPC-3012.

\*\*\*PCA-COM485-00A1E is required for additional 4 RS422/485; PCA-COM232-00A1E is required for additional 4 RS232.

## Packing List

Part Number	Description	Quantity
1700003194	Serial ATA HDD data cable	x1
1700008762	2-port COM cable	x1
1700014398-11	4-port USB cable kit	x1
2041303200	Startup manual	x1

## Optional Accessories

Part Number	Description
*PCA-COM485-00A1E	4 x RS-422/485 module
PCA-COM232-00A1E	4 x RS-232 module
PCA-AUDIO-HDB1E	Audio module with Realtek ACL892
PCA-TPM-00B1E	TPM 2.0 module
PCE-SA01-00A1E	IO extension module
1700021831-01	DP to DVI-D cable w/ BKT
1960053065N001	CPU cooler for 1U Chassis and 55W TDP
1960053207N001:	CPU cooler for 1.5U Chassis and 65W TDP
1960050255N001/ 1960077101N001	CPU cooler for 2U Chassis and 95W TDP

\*for COM-422 module, BIOS auto-flow need to be set at disable

## Bracket View



PCE-3032G2-00A1

# Tento produkt můžete zakoupit u společnosti AutoCont IPC a.s.



## AutoCont IPC a.s.

Váš dodavatel průmyslových počítačů, komponent a speciálních průmyslových IT systémů.

 Uhlířská 1064/3, 710 00 Ostrava, Česká republika

 obchod@autocont-ipc.cz

 +420 552 301 002

 [www.autocont-ipc.cz](http://www.autocont-ipc.cz)



### PRŮMYSLOVÉ POČÍTAČE

fanless embedded PC, do racku, ...



### POČÍTAČE S DISPLEJEM

panelové PC, terminály, do vozidel, ...



### AUTOMATIZACE A SBĚR DAT

převodníky, karty, moduly, switche, ...



### PERIFERIE A KOMPONENTY

monitory, klávesnice, desky, skříně, ...



### NOTEBOOKY A TABLETY

odolné, windows, android, IP65, ...



### INFORMAČNÍ KIOSKY

interiérové, venkovní, ...



### MEDICÍNSKÁ TECHNIKA

počítače, tablety, LCD, klávesnice, ...



### SOFTWAREVÁ ŘEŠENÍ

pro výrobu, zaměstnance, kiosky, ...



### PŘEJÍT DO E-SHOPU

[eshop.autocont-ipc.cz](http://eshop.autocont-ipc.cz)



### DOPRAVA ZDARMA

Doprava zdarma v ČR a SR při objednávce nad 10 000 Kč bez DPH nebo nad 400 EUR.



### PRODLOUŽENÁ ZÁRUKA

Záruka 2 roky na vyráběné počítače s možností jejího prodloužení až na 5 let.



### ODMĚNA ZA VĚRNOST

Pravidelní zákazníci u nás nakupují za nižší ceny. Výše slevy se odvíjí od realizovaného obrátu.



### SERVIS ON-SITE A IN-TIME

K projektovým dodávkám nabízíme rozšířenou podporu a servis s garancí výměny zařízení do 48 hodin.