

AiMC-3422

Micro Computer with Intel® Core™ i7/i5/i3 Processor, Intel® H110 Chipset, 4 x Expansion Slots, and 300W 80PLUS PSU



Features

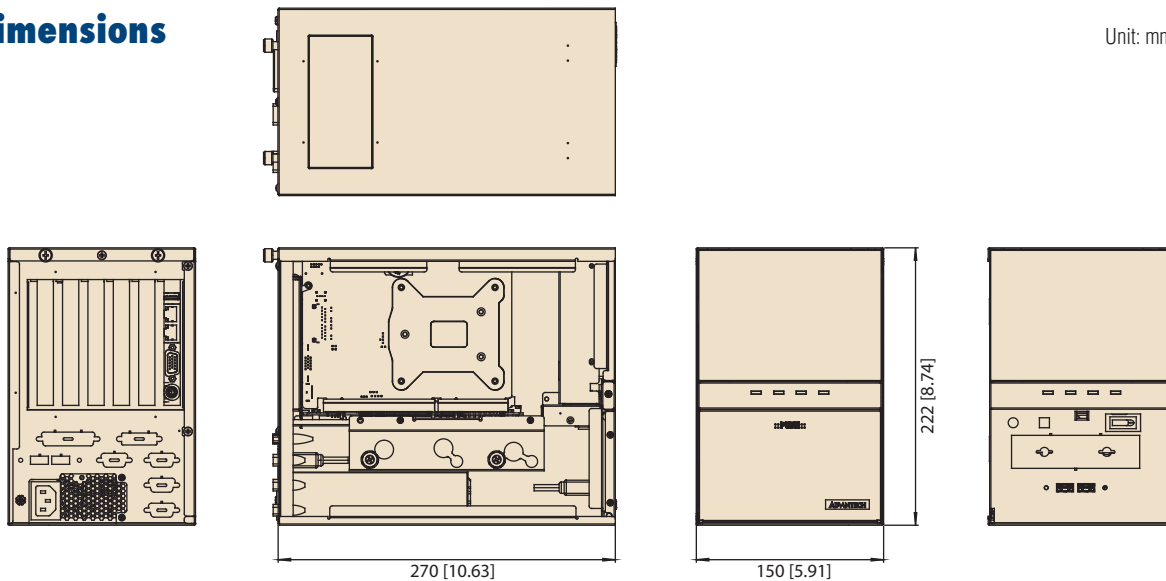
- Intel® 6th/7th Gen Core™ i7/i5/i3/Celeron® processor with Intel® H110 chipset
- Two PCIe (x16/x1) & two PCI expansion slots
- Compact design with front-accessible I/O
- 1 x VGA, 2 x GbE LAN, 2 x USB 2.0, 1 x USB 3.0, 2 x COM
- 1 x 3.5" shock-resistant HDD bay
- Reusable filter and system fan for easy maintenance
- 300W 80PLUS PSU offers energy savings

Specifications

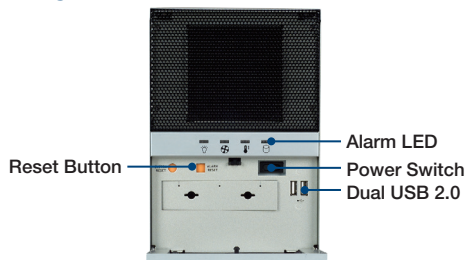
Processor	CPU	i7-7700	i5-7500	i3-7100E	i7-7700T	i5-7500T	i3-7101TE	i7-6700	i5-6500	i3-6100	i7-6700TE	i5-6500TE	i3-6100TE	G4400TE	G3900TE	
	Core	4	4	2	4	4	2	4	4	2	4	4	2	2	2	
	Base Frequency	3.6 GHz	3.4 GHz	3.9 GHz	2.9 GHz	2.7 GHz	3.4 GHz	3.4 GHz	3.2 GHz	3.7 GHz	3.7 GHz	2.4 GHz	2.3 GHz	2.7 GHz	2.9 GHz	2.6 GHz
	L3 Cache	8 MB	6 MB	3 MB	8 MB	6 MB	3 MB	8 MB	6 MB	4 MB	8 MB	6 MB	4 MB	4 MB	3 MB	2 MB
	TDP	65W	65W	65W	35W	35W	35W	65W	65W	65W	35W	35W	35W	35W	35W	35W
	Chipset	Intel® H110														
Memory	BIOS	AMI 128Mb SPI Flash														
	Technology	Dual-channel DDR4 1866/2133 MHz (non-ECC)														
	Max. Capacity	32 GB (16 GB per DIMM)														
Graphics	Socket	2 x 260-pin SODIMM														
	Integrated Chipset	Intel® HD Graphics														
Ethernet	Interface	2 x RJ45, 10/100/1000 Mbps														
	Controller	LAN 1: Intel® i219V LAN 2: Intel® i211AT														
Expansion Slots (AiMC-3422-00)	PCI Express x16	1 (Lower-layer slot); full height: 111.15 mm, length: max. 180 mm														
	PCI Express x1	1 (Lower-layer slot); full height: 111.15 mm, length: max. 180 mm														
	PCI	2 (Lower-layer slot); full height: 111.15 mm, length: max. 180 mm														
Expansion Slots (AiMC-3422-01)	PCI Express x16	1 (Lower-layer slot); full height: 111.15 mm, length: max. 180 mm														
	PCI	3 (Lower-layer slot); full height: 111.15 mm, length: max. 180 mm														
SATA	Data Transfer Rate	600 MB/s (SATA 3.0)														
	HDD Bay	1 x 3.5" internal HDD														
I/O Interface	Display	VGA+DVI-D (1920 x 1200 pixel @ 60Hz)														
	USB	1 x USB 3.0, 2 x USB 2.0 (front accessible)														
	Serial	2 x RS-232														
	PS/2	1														
Watchdog Timer	Output	System reset														
	Interval	Programmable 1 ~ 255 sec/min														
Power Supply	Output Rating	AC 300W, ATX														
	Input Voltage	100 ~ 240 V _{AC}														
Cooling	System Fan	1 (9 cm/53CFM)														
	Air Fan	Yes														
Miscellaneous	Chassis Intrusion Alert	Yes														
	LED Indicators	Power, fan, temperature, HDD														
	Control	Power on/off switch, Reset button														
Environment	Operating	Temperature										Non-operating				
	Temperature	0 ~ 40 °C (32 ~ 104 °F)										-20 ~ 60 °C (-4 ~ 140 °F)				
	Humidity	10-85% @ 40 °C non-condensing										10-95% @ 40 °C non-condensing				
	Vibration	1Gms, random, 5 ~ 500 Hz, 3 axes, 1 hr/axis										2Gms, random, 5 ~ 500 Hz, 3 axes, 1 hr/axis				
	Shock	10G, half sine wave, 11ms duration														
	EMC	CE/FCC, CCC, BSMI														
	Safety	UL/CB, CCC, BSMI														
Physical Characteristics	Dimensions (W x H x D)	150 x 222 x 270 mm (5.9" x 8.74" x 10.62")														
	Weight	5 kg														

Dimensions

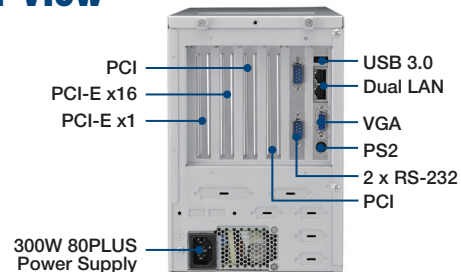
Unit: mm [inch]



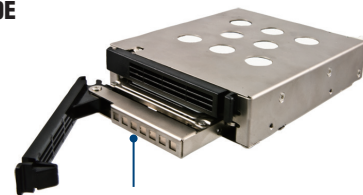
Front View



Rear View



IPC-DT-3120E



Optional mobile rack for dual 2.5" SATA HDDs with a 3.5" drive bay occupancy

Ordering Information

Part Number	PCIe x16	PCIe x1	PCI
AIMC-3422-00B1	1	1	2
AIMC-3422-01B1	1	0	3

Packing List

Part Number	Description	Quantity
AIMC-3422	AIMC-3422 bare system	1
2061302902	Driver CD	1
1700014398-11	4-port USB 2.0 cable with bracket	1
1700002223	LPT cable	1
1960048518N001	Mounting bracket	1
1990012452S000	Rubber foot	4
1700020277-01	2 port USB 3.0 cable wit bracket	1

Optional Accessories

Part Number	Description
1960053207N001	1.5U cooler for all CPUs, supports 3 expansion slots
1960053065N001	1U cooler for CPU iX-XXXXTX and GXXXXXX, supports 4 expansion slots
1700021831-01	DP to DVI-D cable w/ BKT
IPC-DT-3120E	DiskTray for 3.5" x 1 HDD to 2.5" HDD x 2
PCA-COM485-00A1E	4-port RS-485/422 module by LPC
PCA-COM232-00A1E	4-port RS-232 module by LPC
PCA-AUDIO-HDA1E	Audio extension module with HD audio interface
PCA-TPM-00A1E	Trusted platform module compliant with TCG 1.2
PCA-TPM-00B1E	Trusted platform module compliant with TCG 2.0

Note: Customers must use the Advantech proprietary CPU cooler. Other brands of CPU coolers are NOT compatible.

Tento produkt můžete zakoupit u společnosti AutoCont IPC a.s.



AutoCont IPC a.s.

Váš dodavatel průmyslových počítačů, komponent a speciálních průmyslových IT systémů.

 Uhlířská 1064/3, 710 00 Ostrava, Česká republika

 obchod@autocont-ipc.cz

 +420 552 301 002

 www.autocont-ipc.cz



PRŮMYSLOVÉ POČÍTAČE

fanless embedded PC, do racku, ...



POČÍTAČE S DISPLEJEM

panelové PC, terminály, do vozidel, ...



AUTOMATIZACE A SBĚR DAT

převodníky, karty, moduly, switche, ...



PERIFERIE A KOMPONENTY

monitory, klávesnice, desky, skříně, ...



NOTEBOOKY A TABLETY

odolné, windows, android, IP65, ...



INFORMAČNÍ KIOSKY

interiérové, venkovní, ...



MEDICÍNSKÁ TECHNIKA

počítače, tablety, LCD, klávesnice, ...



SOFTWAREVÁ ŘEŠENÍ

pro výrobu, zaměstnance, kiosky, ...



PŘEJÍT DO E-SHOPU

eshop.autocont-ipc.cz



DOPRAVA ZDARMA

Doprava zdarma v ČR a SR při objednávce nad 10 000 Kč bez DPH nebo nad 400 EUR.



PRODLOUŽENÁ ZÁRUKA

Záruka 2 roky na vyráběné počítače s možností jejího prodloužení až na 5 let.



ODMĚNA ZA VĚRNOST

Pravidelní zákazníci u nás nakupují za nižší ceny. Výše slevy se odvíjí od realizovaného obrátu.



SERVIS ON-SITE A IN-TIME

K projektovým dodávkám nabízíme rozšířenou podporu a servis s garancí výměny zařízení do 48 hodin.